

ΠΩΛΗΤΗΡΙΟ ΚΥΠΡΙΑΚΟΥ ΜΟΥΣΕΙΟΥ THE CYPRUS MUSEUM SHOP



Τμήμα Αρχαιοτήτων, Κύπρος
Department of Antiquities, Cyprus



*Δευ - Παρ: 8:00 - 16:00 *Mon - Fri: 8:00 - 16:00
Σάβ: 9:00 - 16:00 Sat: 9:00 - 16:00
Κυρ: 10:00 - 13:00 Sun: 10:00 - 13:00

* Οι εκθεσιακοί χώροι του Μουσείου παραμένουν κλειστοί τις Δευτέρες.
The Museum Galleries are closed to the public on Mondays.

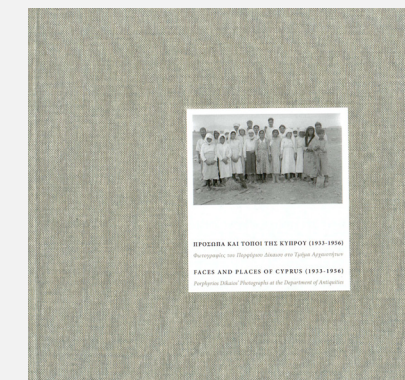
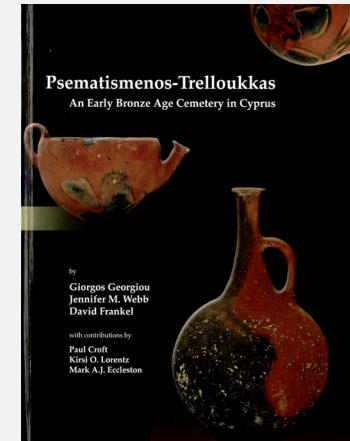
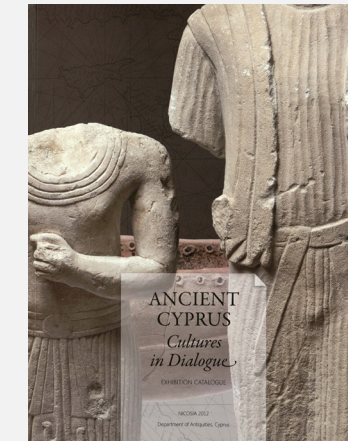
Λεωφ. Μουσείου 1, Λευκωσία, 1516 | 1, Mouseiou Ave., Lefkosia, 1516
www.mcw.gov.cy/da | antiquitiesdept@da.mcw.gov.cy | 22865805

Το πωλητήριο στεγάζεται στο Κυπριακό Μουσείο, το σημαντικότερο αρχαιολογικό μουσείο της Κύπρου, όπου εκτίθενται οι σπουδαιότεροι αρχαιολογικοί θησαυροί του νησιού. Μπορείτε να προμηθευτείτε ποικιλία προϊόντων, εμπνευσμένων από τις συλλογές του Μουσείου, ιδανικά για προσωπικά και επιχειρηματικά δώρα. Υποστηρίξτε το Κυπριακό Μουσείο με τις αγορές σας!

The shop is located in the Cyprus Museum, Cyprus' most important archaeological museum where the island's greatest archaeological treasures are on display. You will find a variety of products inspired by the Museum's collection, ideal for personal and corporate gifts. Support the Cyprus Museum with your purchase!

Εκδόσεις Τμήματος Αρχαιοτήτων
Publications of the Department of Antiquities

Οδηγοί εκθέσεων | Exhibition catalogues
Οδηγοί Αρχαιολογικών Χώρων | Guides to Archaeological Sites
Φωτογραφικά λευκώματα | Photographic documentation
Δημοσιεύσεις ανασκαφών | Excavation publications



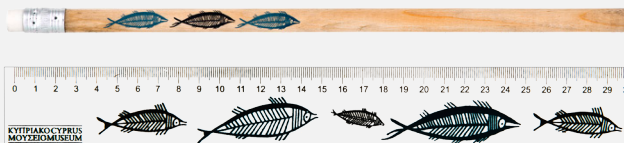
Κοσμήματα
Jewellery



Μπλουζάκια
T-shirts



Γραφική ύλη
Stationery



Κονκάρδες
Badges



Ευχετήριες κάρτες
Greetings cards



Μπρελόκ
Keyrings



Φλιτζάνια
Mugs



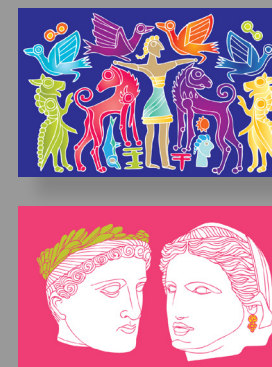
Σημειωματάρια
Notepads



Σελιδοδείκτες
Bookmarks



Μαγνήτες
Magnets



Καρτ ποστάλ
Postcards



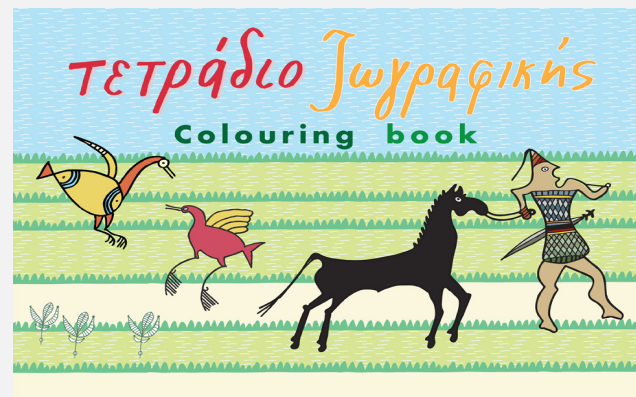
Μεταξωτά φουλάρια
Silk scarves



Τσάντες
Bags



Τετράδια ζωγραφικής
Colouring books



Αντικείμενα εμπνευσμένα από αρχαιότητες
Objects inspired by antiquities



Επιλεγμένα προϊόντα διατίθενται και στα πωλητήρια των Επαρχιακών / Τοπικών Μουσείων και σε Αρχαιολογικούς χώρους.
Selected products are also available at the shops of District / Local Museums and Archaeological sites.